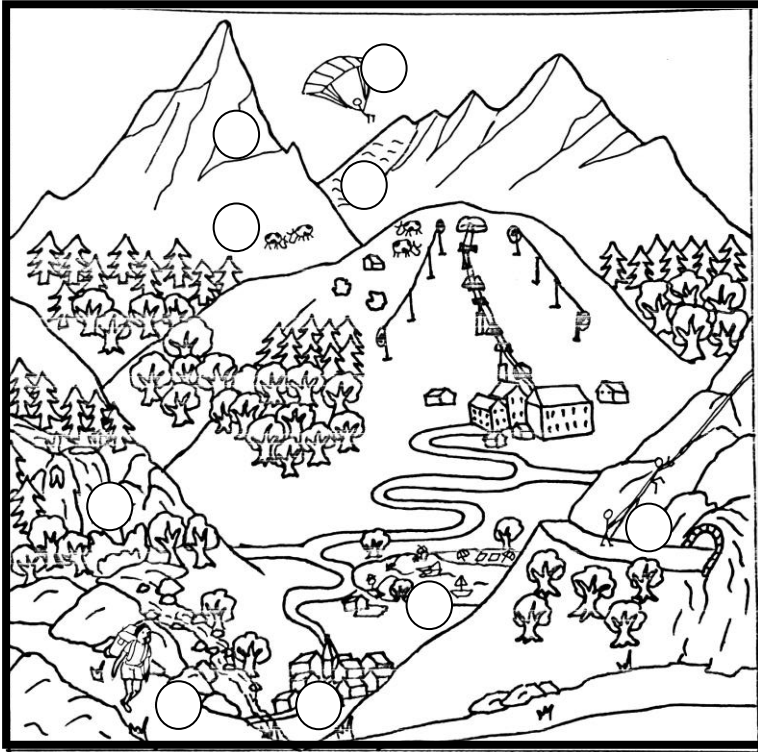


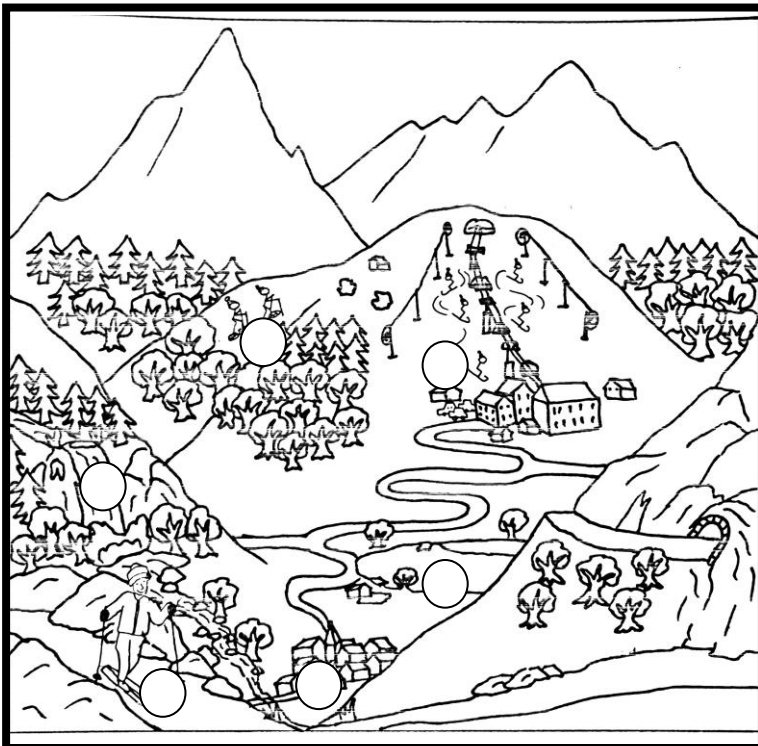
Quelles activités peut-on pratiquer à la montagne?

- 1 **Colorie:**
- en rouge les habitations (maisons, chalets, hôtels)
 - en vert les voies de communication (routes)
 - en jaune les aménagement pour les loisirs (sports)

- 2 **Numérote sur les images en fonction de la légende.**



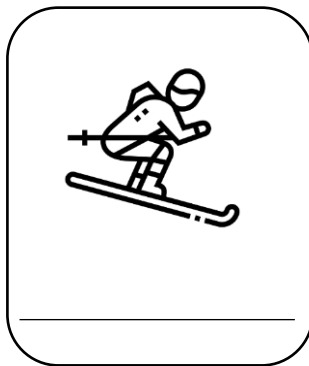
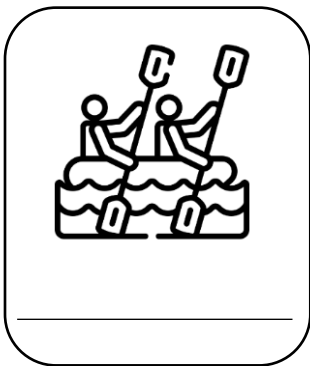
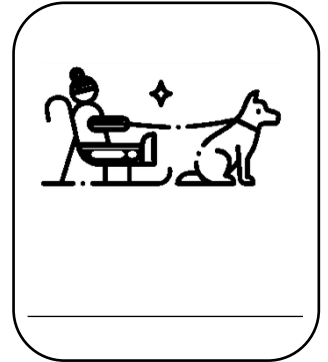
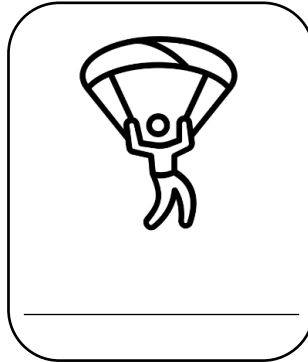
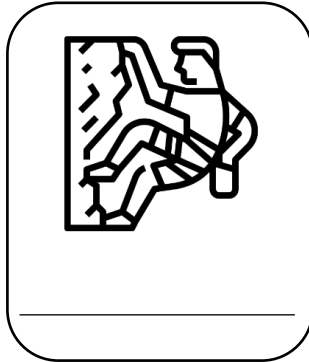
- 1 parapente
- 2 lac
- 3 pâturages
- 4 chemin de randonnée
- 5 escalade
- 6 cascade
- 7 glacier
- 8 neiges éternelles
- 9 village



- 1 station de ski
- 2 lac gelé
- 3 ski de fond
- 4 cascade
- 5 raquettes
- 6 village

2 Ecris le nom de chaque activité en dessous de l'image correspondante:

parapente - snowboard - randonnée - raquettes - ski - rafting - chien de
traîneau - escalade



Depuis 50 ans, les paysages de montagne ont été modifiés avec le développement du tourisme d'hiver: immeubles, chalets, pistes de ski, télésièges, routes, gares, commerces, ... Désormais, pour protéger les paysages de montagne, il existe des parcs nationaux: maisons anciennes typiques, chemins de randonnées préservés, pas de grandes routes,...

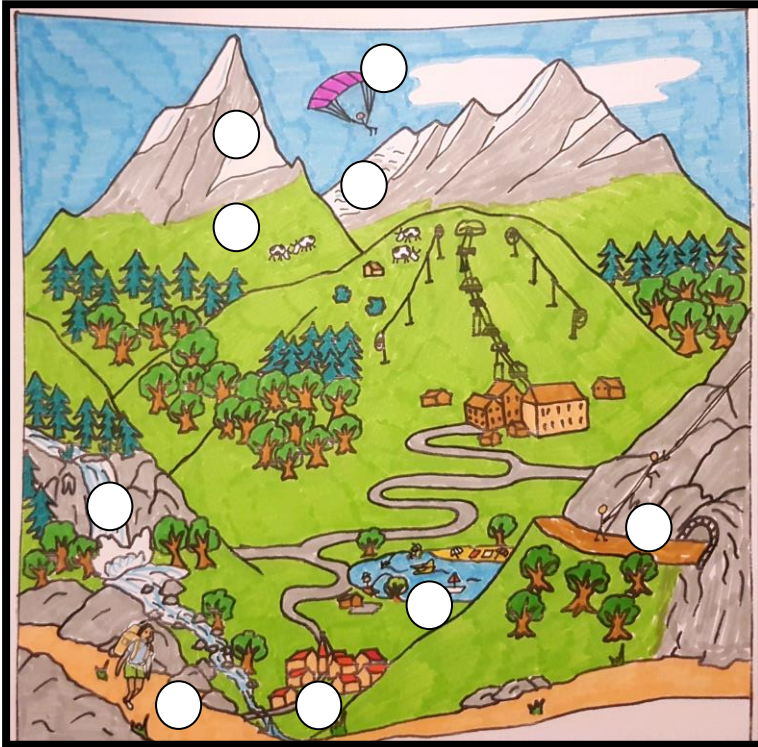


Comment ont évolué les paysages de montagne depuis 50 ans ?

Quelles activités peut-on pratiquer à la montagne?

- 1 **Colorie:**
- en rouge les habitations (maisons, chalets, hôtels)
 - en vert les voies de communication (routes)
 - en jaune les aménagement pour les loisirs (sports)

- 2 **Numérote sur les images en fonction de la légende.**



- 1 parapente
- 2 lac
- 3 pâturages
- 4 chemin de randonnée
- 5 escalade
- 6 cascade
- 7 glacier
- 8 neiges éternelles
- 9 village



- 1 station de ski
- 2 lac gelé
- 3 ski de fond
- 4 cascade
- 5 raquettes
- 6 village