

1 Entoure en rouge les aliments d'origine animale et en vert ceux d'origine végétale.



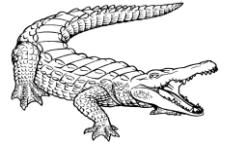
Fougère



Branches ou feuilles d'arbres



Petits mammifères



Crocodile



Champignon



Herbe



Moineau



Lapin



Œufs



Ver de terre



Insecte



Pomme



Noisettes



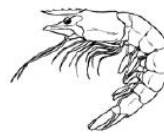
Carcasse animale



Graines



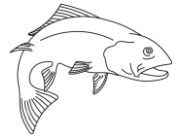
Pomme de pin



Crevette



Chenille



Poisson



Châtaignes

Certains dinosaures comme le Tricératops, le Stégosaure ou le Brachiosaure mangeaient des aliments d'origine
qui proviennent des

Certains dinosaures comme le Tyrannosaure, le Spinosaire ou le Vélociraptor mangeaient des aliments d'origine
qui proviennent des

Dans la nature aujourd'hui, c'est exactement la même chose.



*D'où proviennent les aliments d'origine animale ?
végétale ?*