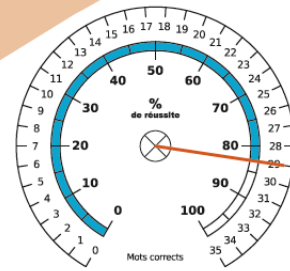
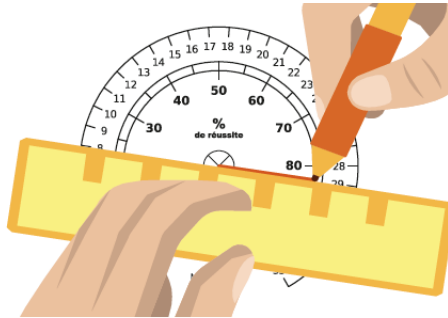
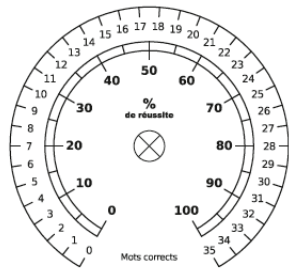


# Utiliser un graphique pour suivre ma progression en dictée

## Étape 1 : Faire des dictées et recueillir les pourcentages de réussite

### → Le compteur de réussite

Une dictée bilan est effectuée chaque vendredi. Le « feed-back » proposé aux élèves prend la forme d'un compteur de réussite proposé par le site « Trois petits tours ». Celui-ci permet aux élèves de visualiser leur réussite et de mettre en valeur le nombre de mots correctement écrits.



1. L'enseignant ou l'élève compte le nombre de mots correctement écrits : 29 mots corrects dans une dictée de 35 mots.

2. Il trace le curseur entre le centre du compteur et le nombre de mots corrects.

3. Il peut alors lire le pourcentage de réussite : 83 %.

### → Suivi par l'enseignant

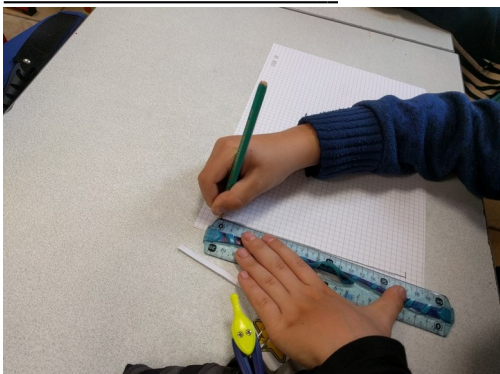
Les pourcentages de réussite sont recueillis dans un tableau par l'enseignant afin d'être distribués aux élèves lors de la conception du graphique.

30%	20%	50%	45%	35%	65%	50%	40%	60%	35%	60%	75%	75%	70%	50%	60%	80%	65%	85%	60%	55%	45%	60%
80%	80%	90%	70%	80%	95%	80%	90%	85%	90%	85%	85%	95%	90%	85%	90%	85%	100%	90%	95%	95%	95%	100%
25%	10%	35%	55%	25%	60%	70%	60%	55%	75%	85%	65%	75%	70%	60%	85%	85%	70%	80%	55%	85%	50%	90%
25%	25%	60%	50%	40%	55%	55%	40%	60%	60%	75%	65%	70%	85%	65%	80%	55%	80%	85%	85%	55%	65%	95%
40%	10%	55%	65%	45%	70%	60%	75%	55%	60%	75%	65%	90%	70%	60%	80%	65%	80%	abs.	70%	60%	75%	100%
90%	85%	85%	100%	90%	100%	90%	80%	95%	90%	95%	95%	95%	100%	98%	95%	90%	100%	100%	100%	95%	95%	95%
55%	45%	70%	80%	80%	85%	85%	85%	80%	90%	85%	90%	85%	abs.	70%	75%	85%	95%	85%	90%	70%	85%	95%

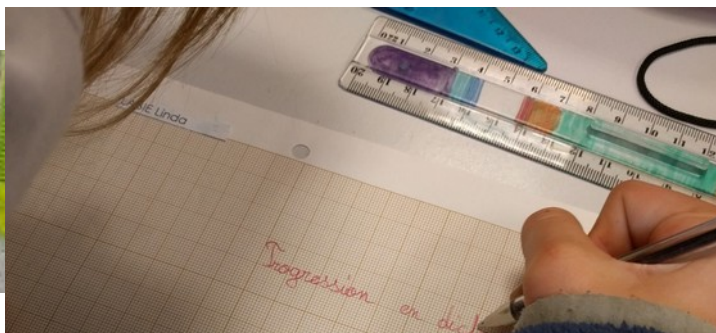
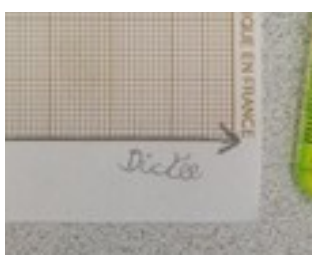
## Étape 2 : Construire le graphique (cartésien)

(Travail sur feuille à petits carreaux pour les CE1-CE2 et sur papier millimétré pour les CM1-CM2.)

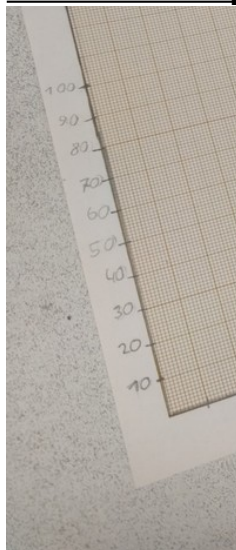
### a. Tracer les axes :



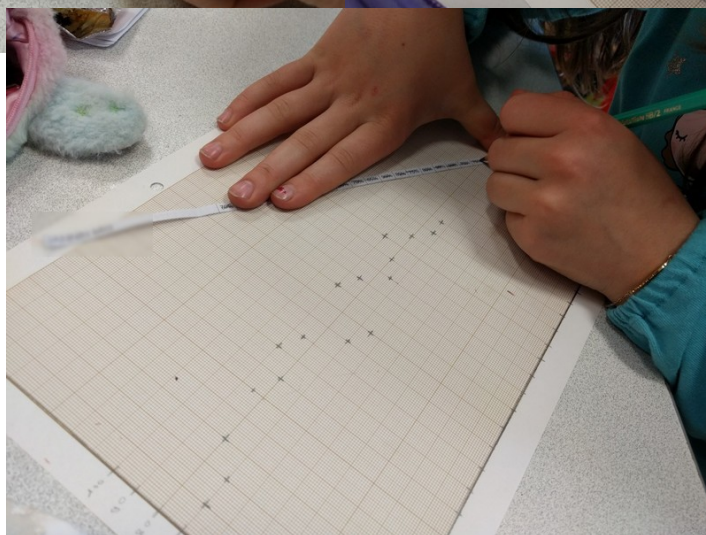
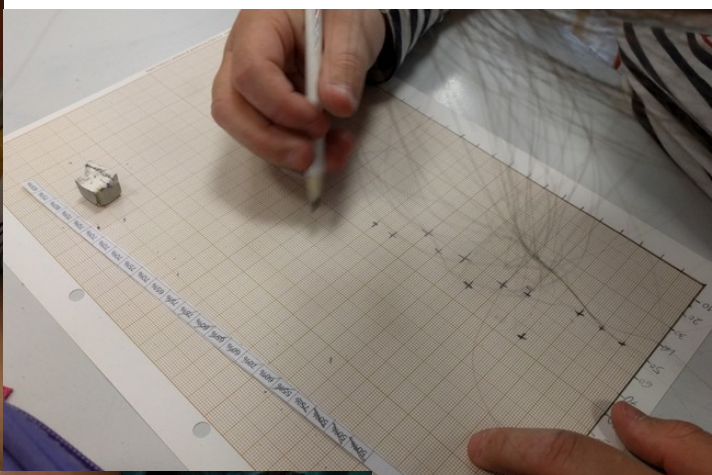
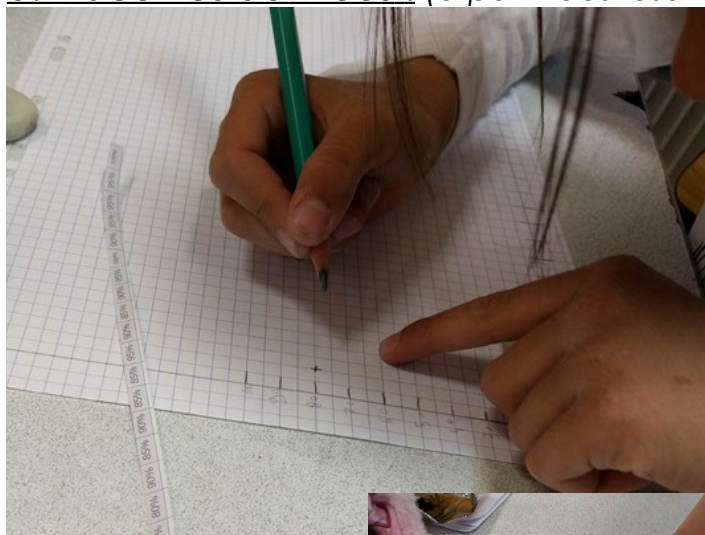
## b. Légender et titrer :



## c. Choisir et positionner l'échelle :



## d. Placer les données : (à partir des résultats imprimés et distribués par l'enseignant)





**e. Interpréter et en tirer des conclusions :**

- \* Qu'est ce que je vois ?
- \* D'après moi et mon enseignant, pourquoi ?
- \* Maintenant que je le sais, qu'est-ce que je peux/dois faire ?

